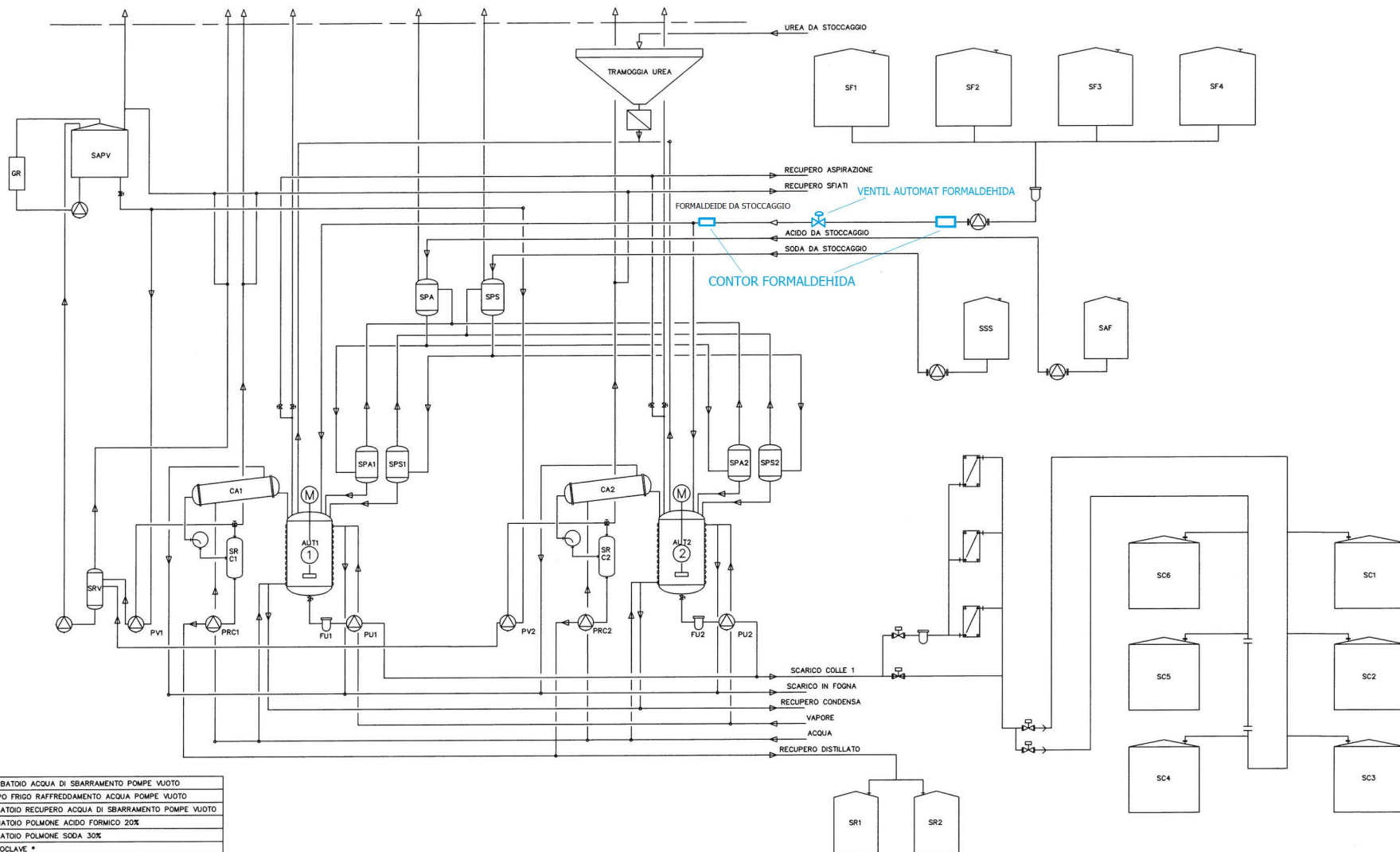


Anexa nr. 34 - Schema pozitionare ventil traseu formaldehida de la rezervoare SF la instalatia de rasini lichide



SAPV =	SERBATOIO ACQUA DI SBARRAMENTO POMPE VUOTO
GR =	GRUPPO FRIGO RAFFREDDAMENTO ACQUA POMPE VUOTO
SRV =	SERBATOIO RECUPERO ACQUA DI SBARRAMENTO POMPE VUOTO
SPA =	SERBATOIO POLMONE ACIDO FORMICO 20%
SPS =	SERBATOIO POLMONE SODA 30%
AUT* =	AUTOCLAVE *
CA* =	CONDENSATORE A FASCIO TUBIERO AUT*
SR C1 =	SERBATOIO RECUPERO CONDENSATO AUT*
SPA* =	SERBATOIO PREPARAZIONE ACIDO PER AUT*
SPS* =	SERBATOIO PREPARAZIONE SODA PER AUT*
PV* =	POMPA VUOTO AUT*
FU* =	POMPA TRAVASO RESINA UREICA AUT*
FU* =	FILTRO COLLA UREICA AUT*
PRC* =	POMPA RECUPERO CONDENSATO AUT*
SR* =	SERBATOIO RECUPERO DISTILLATO
SC* =	SERBATOIO DI STOCCAGGIO COLLA
SF* =	SERBATOIO DI STOCCAGGIO FORMALDEIDE
SAF =	SERBATOIO DI STOCCAGGIO ACIDO
SSS =	SERBATOIO DI STOCCAGGIO SODA

X	X	X	X	X
POS.	QUANTITA'	CODICE	DESCRIZIONE	DIMENSIONI O PESO
SIMILARE AL DIS.	X	DIRETTORIO	ROMANIACHEMIESINE	TRATTAMENTO TERMICO O SUPERFICIALE
		UTILIZZO	DOGANA	X
DENOMINAZIONE:	FLOW SHEET IMP. COLLA	QUANTITA'	X	CODICE
				00606-C
TOLLERANZE GENERALI	PESO TOT.	COMMESSA	ROMA 2000	SCALA
FORD H11	X	CLIENTE	SEBES-FRATI	DATA
ALBERO h11				29/05/2000
				FIRMA
				AGATTI

RIPRODUZIONE VIETATA - PROPRIETA' DELLA CHIMICA POMPENESCO S.p.A. CON I DIRITTI SANCTI DALLA LEGGE